

EKSPERTYZA TECHNICZNA STANU OCHRONY P.POŻAROWEJ	
* Tytuł 8 z urz. punkt 3a rozporządzenia Ministra Infrastruktury z dnia 12 kwietnia 2002r. w sprawie wykonania ustanowionych na terenach budowlanych planów bezpieczeństwa i porządku przestrzeni (Dz. U. Nr 75 poz. 690 ze zm.)	
BUDYNEK GŁÓWNY SZPITALA SAMODZIELNEGO PUBLICZNEGO ZOZ W AUGUSTOWIE przy ul. Szpitalnej 12, dz.nr 65/7	
Tytuł rysunku:	RZUT II PIĘTRA
Skala:	1:100
Data:	01. 2018
OPRACOWAŁ:	mgr inż. bud JERZY DAWIDO RZECZOWNIKA BUDOWLANY upr. nr 147/99/R
mgr inż. WŁODZIMIERZ ŁAWNICZUK RZECZOWNIK DO SPRAW ZABEZPIECZENIA P.POŻAROWCH RR UPRAWNIEN KG PSP 342/97	

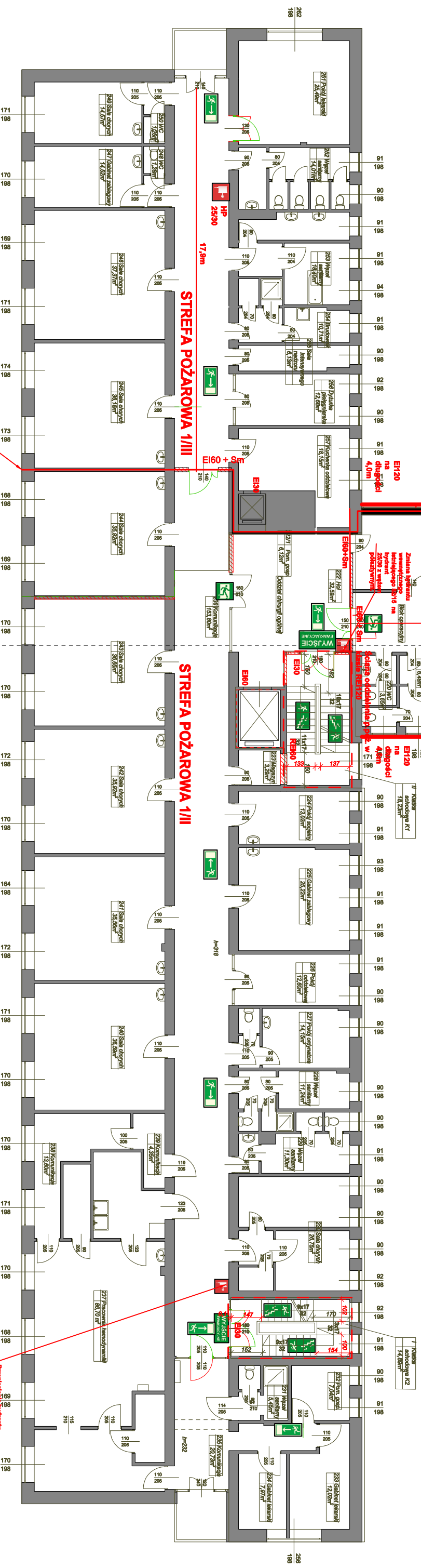
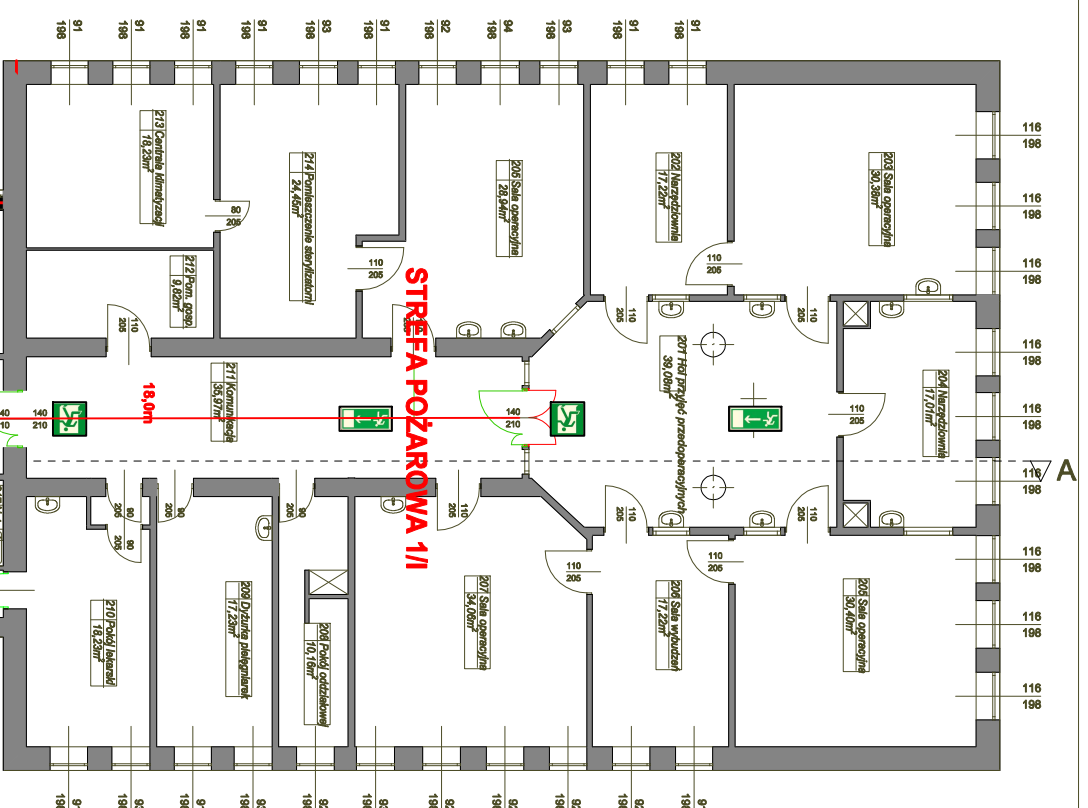
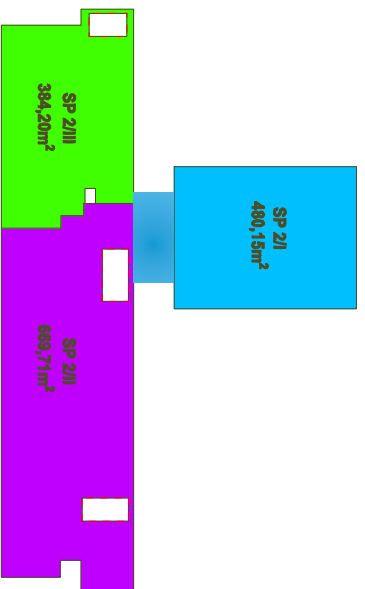
LEGENDA:

- granica strefy pożarowej ze ścianą w klasie REI 120
- - - wydzielenie pożarowe klatek schodowych ewakuacyjno-komunikacyjnych w klasie REI 60
- EI60** klasa odporności ogniowej drzwi i okien
- projektowane drzwi przeciwpożarowe
- drzwi przeznaczone do likwidacji

ZNAKI EWAKUACYJNE W OPRAWACH KIERUNKOWYCH:

- HYDRANT
- GAŚNICA
- WYJŚCIE EWAKUACYJNE
- KIERUNEK DROGI EWAKUACYJNEJ
- KIERUNEK DO WYJŚCIA DROGI EWAKUACYJNEJ
- KIERUNEK DO WYJŚCIA DROGI EWAKUACYJNEJ SCHODAMI W DÓŁ
- KIERUNEK DO WYJŚCIA DROGI EWAKUACYJNEJ SCHODAMI W GÓRĘ
- DRZWI EWAKUACYJNE
- DRZWI EWAKUACYJNE

POZIOM +22 SCHEMAT PODZIAŁU NA STREFY P-POŻ:



Przez niebezpieczny ośrodek 1,3 m do odległości (przy wymaganym szerokości 2,0 m) w klasie EI 60

Przez niebezpieczny ośrodek 1,3 m do odległości (przy wymaganym szerokości 2,0 m) w klasie EI 60